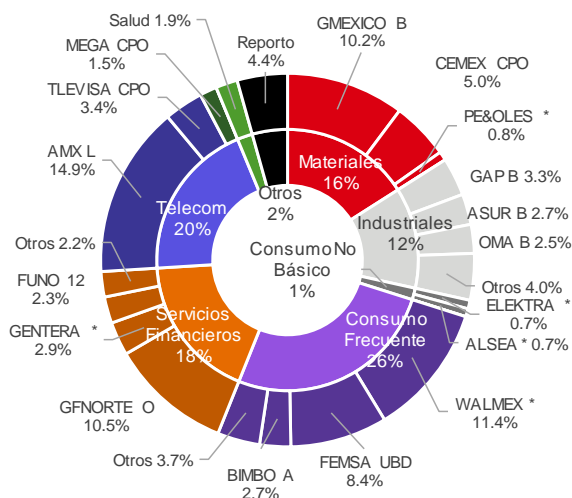


Está dirigido a clientes que busquen diversificar su inversión en el mercado de capitales participando en Acciones y ETFs que coticen en la BMV con una gestión activa buscando obtener una rentabilidad superior a la que ofrece el IPC.

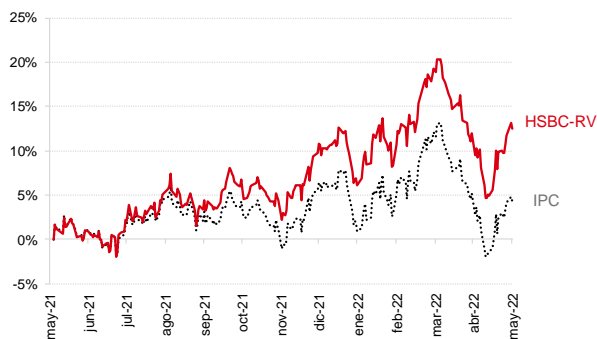
Rendimientos & Desempeño Histórico¹ (Datos Efectivos)

Serie	Último Mes	Últimos 3 meses	2022 (De enero al cierre del mes)	Últimos 12 meses	Últimos 3 años	Últimos 5 años	Monto de Inversión
BMX	0.47%	1.48%	1.71%	11.72%	36.03%	21.65%	Desde \$10,000

Cartera de inversión



Comparativo del Fondo vs índice de Referencia²



Estrategia

Invierte con un enfoque en el largo plazo basado en empresas que coticen en el IPC, en menor proporción en valores de deuda, depósitos bancarios, instrumentos derivados y FIBRAS.

Tipo de Fondo | Clasificación

Renta Variable Especializada en Acciones Nacionales

Disponibilidad

A los 2 días hábiles de ejecutada la orden

Horario de Operación

Órdenes de compra y venta se reciben todos los días hábiles en un horario de 8:00 a 13:30 horas

Plazo Recomendado

Mayor a 1 año

Índice de Referencia

IPC

1/ El rendimiento presentado es neto

2/ Los rendimientos mostrados en la gráfica son brutos

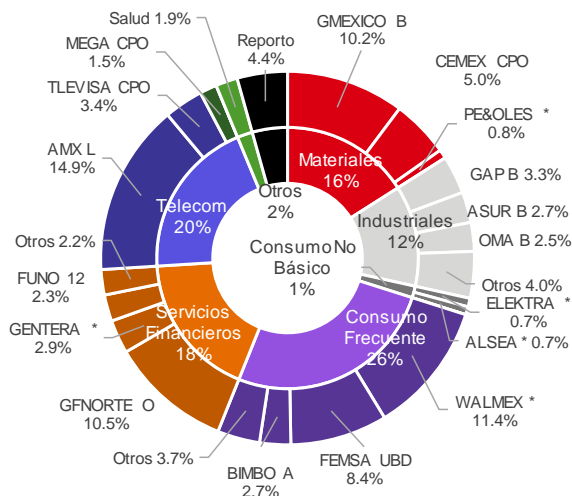
El desempeño del fondo en el pasado, no necesariamente es indicativo del desempeño que tendrá en el futuro

Está dirigido a clientes que busquen diversificar su inversión en el mercado de capitales participando en Acciones y ETFs que coticen en la BMV con una gestión activa buscando obtener una rentabilidad superior a la que ofrece el IPC.

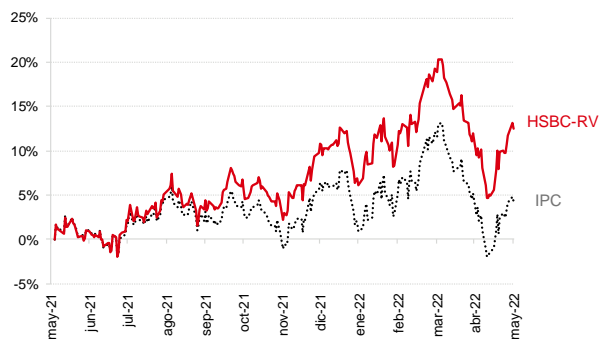
Rendimientos & Desempeño Histórico¹ (Datos Efectivos)

Serie	Último Mes	Últimos 3 meses	2022 (De enero al cierre del mes)	Últimos 12 meses	Últimos 3 años	Últimos 5 años	Monto de Inversión
BIX	0.48%	1.50%	1.72%	11.78%	36.31%	ND	Desde \$10,000

Cartera de inversión



Comparativo del Fondo vs índice de Referencia²



Estrategia

Invierte con un enfoque en el largo plazo basado en empresas que coticen en el IPC, en menor proporción en valores de deuda, depósitos bancarios, instrumentos derivados y FIBRAS.

Tipo de Fondo | Clasificación

Renta Variable Especializada en Acciones Nacionales

Disponibilidad

A los 2 días hábiles de ejecutada la orden

Horario de Operación

Órdenes de compra y venta se reciben todos los días hábiles en un horario de 8:00 a 13:30 horas

Plazo Recomendado

Mayor a 1 año

Índice de Referencia

IPC

1/ El rendimiento presentado es neto

2/ Los rendimientos mostrados en la gráfica son brutos

El desempeño del fondo en el pasado, no necesariamente es indicativo del desempeño que tendrá en el futuro

Elaborado por HSBC Global Asset Management (México) y distribuido por HSBC México S.A. Institución de Banca Múltiple, Grupo Financiero HSBC (en adelante el "Banco").

El presente documento tiene el carácter de informativo y no deberá ser considerado como una recomendación, invitación u oferta al público, asesoría específica, ni pretende formular juicios de valor para suscribir o promocionar cualquiera de los productos de inversión del Banco. El desempeño del fondo en el pasado, no necesariamente es indicativo del desempeño que tendrá en el futuro.

Atención a clientes: 55 5721 5174. Paseo de la Reforma #347 Col. y Del. Cuauhtémoc, México, Ciudad de México. Horario de operación de lunes a viernes de 8:00 a 13:30 horas (hora de la Ciudad de México) El rendimiento presente o pasado no garantiza un rendimiento igual o mayor en el futuro. Los rendimientos del Fondo presentados son históricos, tienen como objetivo mostrar cómo se hubiera comportado una inversión en un tiempo determinado, por lo que no pueden ser un indicativo o garantía del desempeño que tendrá en el futuro.

Características de operación y comisiones aplicables sujetas a los términos establecidos en el Prospecto de Información al Público Inversionista de cada fondo. Los rendimientos publicados corresponden a rendimientos netos, es decir, después de comisiones e impuestos. Estos servicios son de Cobertura Nacional. Para requisitos de contratación, prospecto de información al público inversionista y guía de servicios de inversión, visita www.hsbc.com.mx El Cliente o la persona que reciba el presente documento, al hacerlo, aceptan y reconoce que se trata de información propiedad del Banco, por lo que bajo ninguna circunstancia deberá divulgarla o proporcionarla a terceros, sin el consentimiento previo y por escrito del Banco.